

Szybka i ekonomiczna budowa

Silka Tempo to system wielkowymiarowych, wapienno-piaskowych elementów murowych. Dzięki dużym rozmiarom bloków czas wykonywania prac murarskich skraca się o ponad 50%, co pozwala na uzyskanie znaczących oszczędności w budżecie inwestycji. Jedna ekipa murarska (2 osoby z miniżurawiem) w ciągu jednego dnia jest w stanie wymurować około 50 m² ścian.



Szybka
budowa



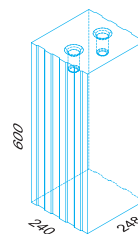
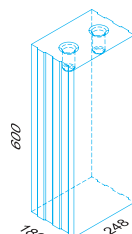
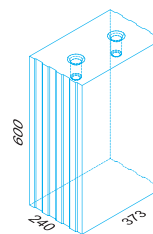
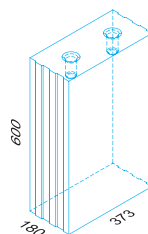
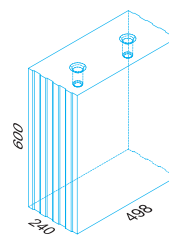
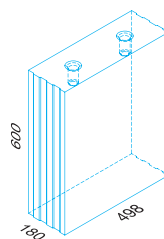
Ekonomiczne
rozwiązanie



Najwyższa
izolacyjność
akustyczna



Warianty

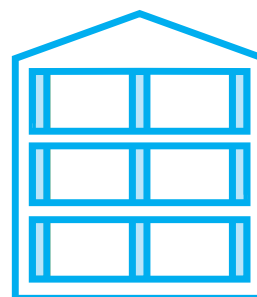


silka

Karta techniczna

Silka Tempo

Warianty produktu	18 cm	24 cm
Szerokość [mm]	180	240
Długość [mm]	498; 373 (3/4); 248 (1/2)	
Wysokość [mm]	600	
Profilowanie	pióro-wpust	
Górna granica gęstości [kg/m ³]	2000	
Klasa wytrzymałości na ściskanie [N/mm ²]	20	



Właściwości ciepło-wilgotnościowe	18 cm	24 cm
Współczynnik przenikania ciepła U [W/(m ² K)]		
bez ocieplenia	2,93	2,51
+ Multipor ETICS 20 cm	0,20	0,20
Wsp. przewodzenia ciepła $\lambda_{10, dry}$ [W/(mK)]	1,05	
Wsp. oporu cieplnego R [(m ² K)/W]	0,17	0,23
Ciepło właściwe c [J/(kgK)]	1000	
Poj. cieplna C _p [kJ/(m ² K)]	360	480
Wskaźnik utrzymania ciepła [h]		
w okresie zimowym	5	8
w okresie letnim	14	20
Współczynnik oporu dyfuzyjnego μ	5/25	

Właściwości konstrukcyjne	18 cm	24 cm
Znormalizowana wytrzymałość na ściskanie f_b [N/mm ²]	20	
Wytrzymałość charakterystyczna muru na ściskanie f_k [N/mm ²]	7,66	
Kategoria elementów murowych wg EN 771-2	I	
Grupa elementów murowych wg EN 1996-1-2	grupa 1S	
Ciężar powierzchniowy muru [kg/m ²]	378	504

Izolacyjność akustyczna	18 cm	24 cm
Izolacyjność akustyczna właściwa ¹⁾		
R _w (wskaźnik ogólny)	56	59
R _{A1} (do oceny ścian wewnętrznych)	55	57
R _{A2} (do oceny ścian zewnętrznych)	51	54

Odporność ognia	18 cm	24 cm
Reakcja na ogień	A1	
Odporność ognia ²⁾		
ściany nieobciążone	EI 180 (EI 240)	EI 240 (EI 240)
ściany obciążone do 60% nośności	REI 180 (REI 180)	REI 240 (REI 240)
ściany obciążone do 100% nośności	REI 180 (REI 180)	REI 240 (REI 240)

Informacje logistyczne	18 cm	24 cm
Zużycie bloków [szt./m ²]	3,33	
Zużycie zaprawy [kg/m ²]	1,35	1,8
Średnia wydajność z palety [m ²]	4,80	3,60
Liczba elementów na palecie [szt.]	16	12
Orientacyjna masa palety [kg]	1760	1685

Uwaga: wszystkie parametry dotyczą muru na zaprawie do cienkich spoin Silka Tempo.

¹⁾ Wskaźniki izolacyjności akustycznej dotyczą ścian obustronnie otynkowanych tynkiem gipsowym 10 mm; wartości szacowane

²⁾ Wartości w nawiasach dotyczą ścian otynkowanych

Xella Polska sp. z o.o.

☎ 801 122 227

🌐 www.ytong-silka.pl