

xella



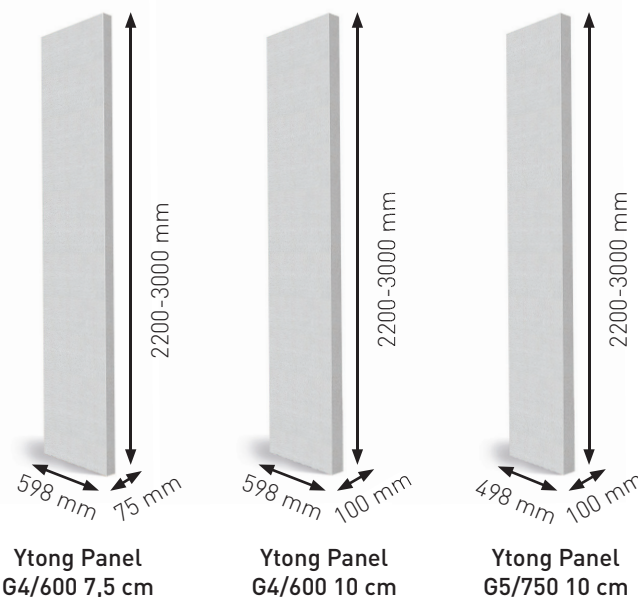
Ytong Panel

**System do
szybkiej budowy**

YTONG

Skraca czas budowy ścian działowych o nawet 75%

Ytong Panel to system wielkowymiarowych płyt z betonu komórkowego do wznoszenia ścian działowych. Wysokość elementów każdorazowo dostosowana jest do wysokości kondygnacji, dzięki czemu budowa przegród działowych odbywa się nawet 4 razy szybciej niż w przypadku zwykłych technologii murowych.



Ytong Panel G4/600 7,5 cm

Ytong Panel G4/600 10 cm

Ytong Panel G5/750 10 cm

opis elementu	szer. [mm]	wys. [mm]	dł. [mm]	zużycie zaprawy ¹⁾ [kg/m ²]	wytrzymałość na ściskanie [N/mm ²]	klasa gęstości [kg/m ³]	współczynnik przewodzenia ciepła λ [W/(mK)]	współczynnik przenikania ciepła [W/(m ² K)]	odporność ogniowa	izolacyjność akustyczna [dB]		
										R _w	R _{A1}	R _{A2}
Ytong Panel G4/600	75	2200-3000	598	0,58	4	600	0,16	1,37	EI 60/120	37 ²⁾	35 ²⁾	34 ²⁾
	100			0,84						1,13	EI 120	37 ²⁾
Ytong Panel G5/750	100	2200-3000	498	1,00	5	750	0,19	1,36	EI 120	41 ³⁾	40 ³⁾	38 ³⁾

¹⁾ zaprawa Ytong Fix-P

²⁾ wartość dla przegrody nieotynkowanej

³⁾ wartość dla przegrody dwukrotnie szpachlowanej z obu stron

Płyty Ytong Panel dostarczane są na budowę na etapie wznoszenia ścian nośnych. Po wykonaniu stropu montowane są przez jedną osobę przy pomocy specjalnego wózka ręcznego.

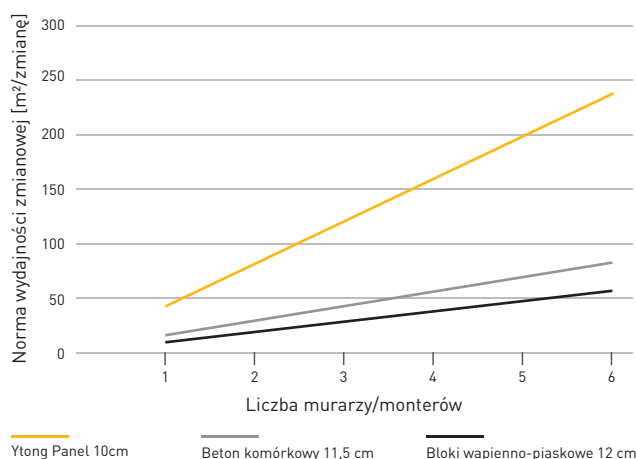
Skrócenie czasu wykonywania prac budowlanych nawet o 75% oraz brak konieczności zastosowania grubowarstwowego wykończenia pozwalają na uzyskanie znacznych oszczędności.

Wykonanie ścian z elementów Ytong Panel zapewnia:

- krótszy czas wznoszenia ścian działowych,
- ogromną wydajność prac,
- lepszą organizację pracy na budowie,
- zmniejszenie ryzyka opóźnień.

Jedna osoba montująca ściany Ytong Panel może osiągnąć wydajność czterech ekip murujących z elementów drobnowymiarowych.

Porównanie wydajności murowania ścian działowych w zależności od użytej technologii:

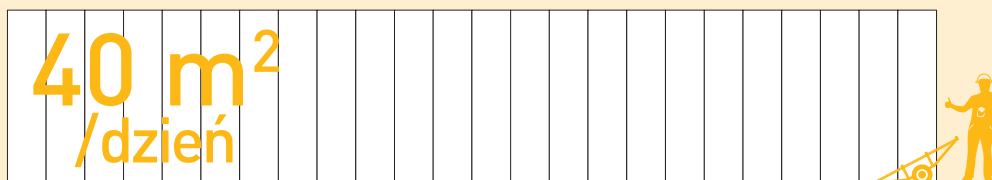


Szybka budowa – Ytong Panel

Duże wymiary elementów Ytong Panel (60 × 220-300 cm) oraz zastosowanie specjalnego wózka pozwalają na bardzo duże przyspieszenie tempa prac.

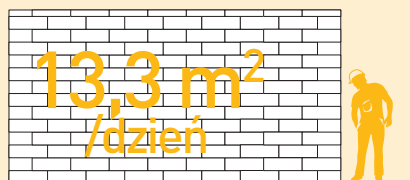
Ytong Panel

W ciągu jednego dnia roboczego pracownik może wykonać nawet 40 m² muru.



Bloczki z betonu komórkowego o grub. 11,5 cm

W ciągu jednego dnia roboczego murarz może wykonać 13,3 m² muru.



Przykładowa inwestycja Budynek mieszkalny, Wrocław

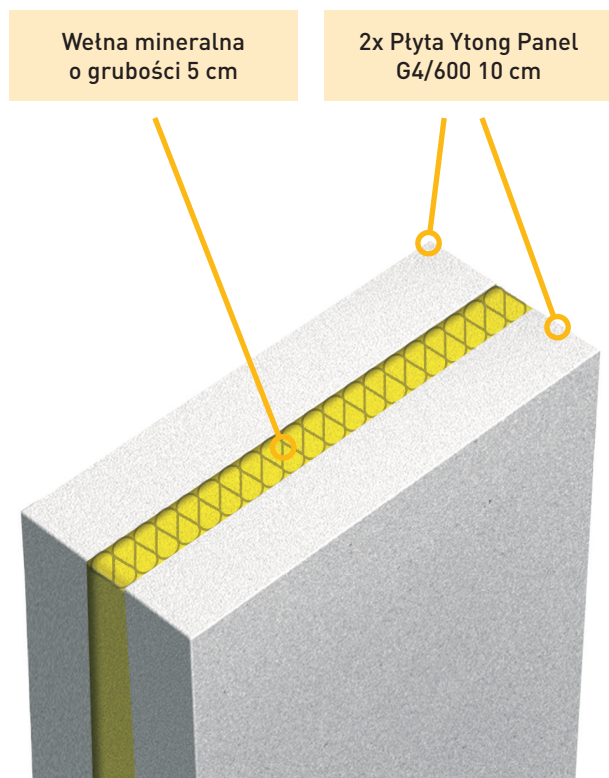
Wielorodzinny, czterokondygnacyjny budynek mieszkalny o powierzchni użytkowej 3920 m². Powierzchnia ścian działowych to 1882 m². Zastosowanie elementów Ytong Panel pozwala skrócić czas wykonania ścianek działowych o ponad miesiąc (32 dni)!

	Ścianki z elementów Ytong Panel	Ściana z bloczków z betonu komórkowego 11,5 cm
Liczba elementów	330 sztuk	3952 sztuk
	Ytong Panel 10 cm – 33 palety	Bloczki 11,5 cm – 38 palet
Ilość zaprawy murarskiej	275 kg 11 worków 25 kg	975 kg 39 worków 25 kg
Czas murowania	4 dni /1 kondygnacja	12 dni /1 kondygnacja
Liczba pracowników	3 monterów	3 murarzy
Grubość ścianki działowej z wykończeniem	10,5 cm	13,5 cm

Ściany akustyczne – Ytong Panel

Ściany z płyt Ytong Panel mogą służyć także jako lekkie przegrody wypełniające w konstrukcji szkieletowej, zapewniając wysoką izolacyjność termiczną i akustyczną, wymaganą m.in. w budownictwie wielorodzinnym.

Ściana akustyczna



Podwójna przegroda z płyt Ytong Panel G4/600 o grubości 10 cm z wypełnieniem wełną mineralną pozwala na spełnienie wymaganych parametrów akustycznych nawet wtedy, kiedy stropy nie mają wystarczającej nośności do posadowienia masywnych ścian akustycznych.

Zastosowanie ścian akustycznych z podwójnych płyt Ytong Panel to nie tylko krótszy czas budowy w porównaniu z tradycyjnymi technologiami murowymi, ale także dodatkowa oszczędność na kosztach izolacji termicznej ścian oddzielających klatkę schodową od mieszkań.

Porównanie technologii ściennych

	Podwójna przegroda z płyt Ytong Panel (2 × 10 cm) z wypełnieniem wełną mineralną o grub. 5 cm	Przegroda z bloków Silka E24
Grubość wykończonej przegrody	26 cm	26 cm + izolacja termiczna
Masa powierzchniowa	ok. 140 kg	ok. 340 kg
Izolacyjność akustyczna R_{A1}	55 dB ¹⁾	54 dB ²⁾
Współczynnik przenikania ciepła U ściany wewnętrznej	0,37 W/(m ² K)	1,44 W/(m ² K)
Wykończenie	cienkowarstwowa gładź	obustronny tynk lub tynk + ocieplenie w przypadku ściany oddzielającej klatkę schodową od mieszkań

¹⁾ przegroda obustronnie szpachlowana, gładź jednostronnie zdylatowana po obwodzie ściany

²⁾ przegroda obustronnie otynkowana tynkiem gipsowym 10 mm.

Dlaczego warto budować w systemie Ytong Panel

Wybór systemu Ytong Panel pozwala na uzyskanie oszczędności w wielu aspektach budowy dzięki skróceniu czasu jej realizacji:

- mniejsza liczba potrzebnych pracowników,
- obniżenie kosztów stałych związanych z prowadzeniem budowy,
- większa powierzchnia użytkowa – dzięki mniejszej grubości ściany i cienkowarstwowemu wykończeniu,
- tańsze wykończenie – gładką powierzchnię ścian można wykończyć cienkowarstwową powłoką lub płytkami czy tapetą, naklejanymi bezpośrednio na przegrodę,
- ogromna wydajność systemu – w trakcie jednego dnia roboczego pracownik może samodzielnie wykonać nawet 40 m² ścian!

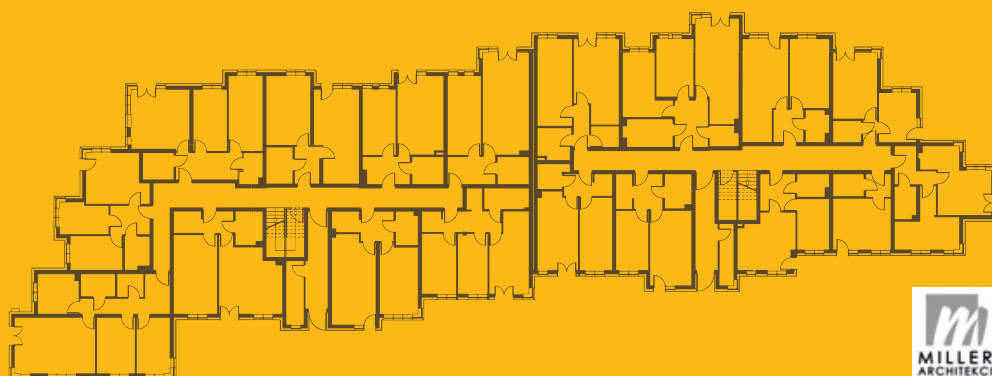
Płyty Ytong Panel to naturalny, mineralny materiał, który zapewnia:

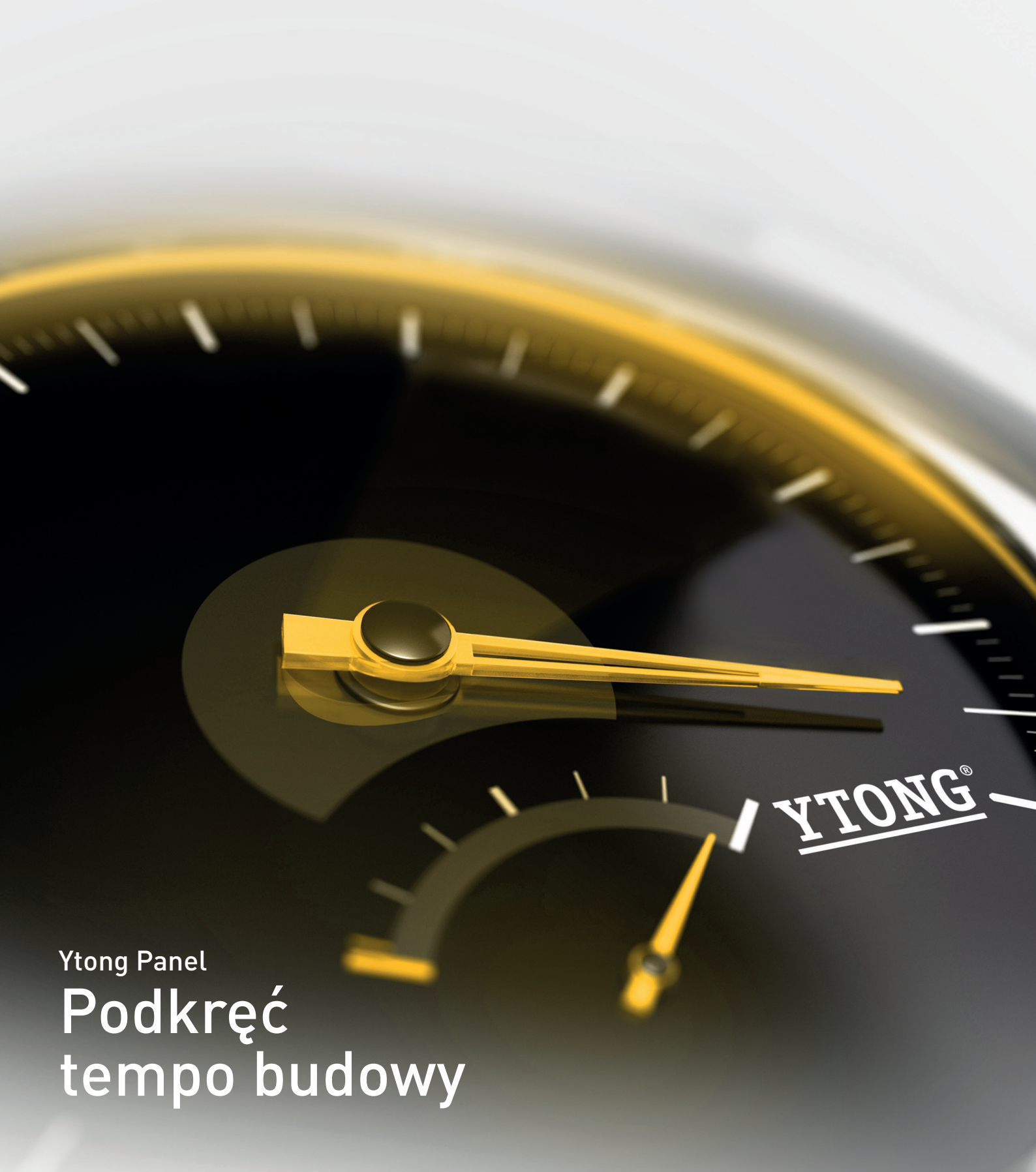
- komfort akustyczny – pomimo niewielkiej grubości elementów,
- mniejsze nakłady finansowe na wykończenie – brak konieczności tynkowania,
- masywną i wytrzymałą konstrukcję ścian – pozwala na mocowanie do nich nawet ciężkich przedmiotów,
- wysoką odporność ogniową EI 60-120.

Dodatkowa powierzchnia

Zastosowanie płyt Ytong Panel o małej grubości i cienkowarstwowym wykończeniu pozwala znacząco zaoszczędzić na powierzchni potrzebnej do budowy ścian. Wybór tego systemu oznacza większą powierzchnię użytkową budynków – średnio o 0,5 m² na każde mieszkanie!

Ytong Panel to dodatkowe 11,3 m² powierzchni użytkowej na każdej kondygnacji





Ytong Panel

Podkręć tempo budowy

Xella Polska sp. z o.o.

☎ 801 122 227

🌐 www.ytong-silka.pl

Xella